

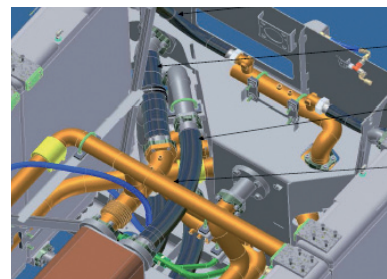
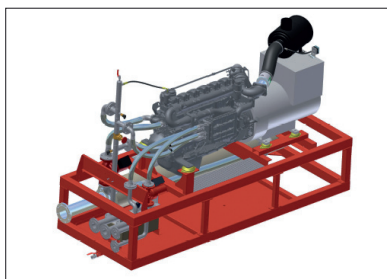
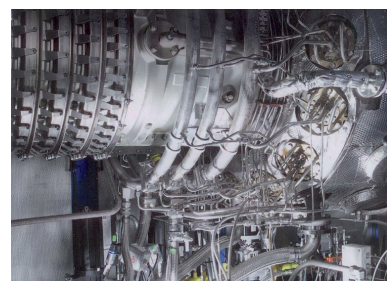


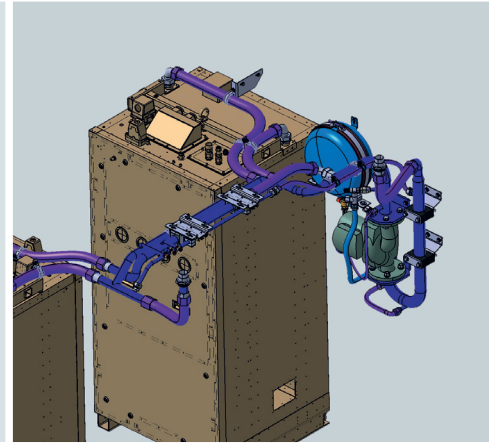
Fluid Handling Technology

FT FLASH

ASSIWELL® METALLSCHLÄUCHE

<p>Leistungsangebot</p>	<ul style="list-style-type: none"> • Sehr hohe Temperaturbeständigkeit (-173 °C bis 600 °C) • Hohe Flexibilität auch bei grossen Nennweiten • Ausgezeichnete chemische Beständigkeit • Grosse Auswahl von Anschlussarmaturen • Dauerhafte Konfektionierung
<p>Engineering-Dienstleistungen</p>	<ul style="list-style-type: none"> • Beratung und Engineering-Support (CAD Zeichnungen) • Umfassendes Leistungsspektrum • Kurze Reaktionszeiten, intensive Betreuung • Automatisierte und hochmoderne Schweissmaschinen zur Sicherstellung gleichbleibend hoher Qualität für spezielle Bedürfnisse
<p>Parameter zur Auslegung einer ASSIWELL®-Schlauchleitung</p>	<ul style="list-style-type: none"> • Medium/Druck/Temperaturen • Einbausituationen (statisch, dynamisch, Druckschläge etc.) • Kleinst- und/oder Gross-Serienfertigung
<p>Zertifikate und Zulassungen</p>	<ul style="list-style-type: none"> • Druckgeräterichtlinie 97/23/EG Modul A1 • DIN EN 15085-2 CL1 Zertifikat zum Schweißen von Schienenfahrzeugen und -fahrzeugteilen • DVGW-Zulassung für Gasanschlüsse nach DIN 3384 • SVGW-Zulassung für Gasanschlüsse nach DIN 3384 • SVGW-Zulassung für Wasseranschlüsse nach W/TPW 119 • EN 287-1 Schweiß-Zertifikat





Mehr als nur ein FLIRT – Stadler Rail Group und Angst+Pfister

FLIRT – so heisst eines der Erfolgsmodelle der Stadler Rail Group. Als elektrischer Niederflurtriebzug verfügt der FLIRT über einen Stromrichter – und den gilt es zu kühlen. Angst+Pfister stattet die Züge mit perfekt auf das Modell abgestimmten, hochwertigen Kühlleitungssystemen aus.

Anwendungstechnische Herausforderung

Die zum Kühlen der Stromrichter erforderliche Kühlflüssigkeit zirkuliert über ein Schlauchleitungssystem. Enge Biegeradien, zahllose Verbindungsstellen und ein enormes Temperaturspektrum, das sich zwischen -40 und 80°C bewegt, stellen die Schlauchleitungen auf eine harte Bewährungsprobe – zumal Standzeiten von bis zu 30 Jahren gefordert sind. Optimale Schlauchleitungen müssen trotz hohen Belastungen dauerhaft diffusionsdicht sein und einen störungsfreien Dienst garantieren.

Technische Lösung

ASSIWELL® Schlauchleitungen, individuell konfektioniert von Angst+Pfister, erfüllen höchste Anforderungen. Anders als viele herkömmliche Elastomerschläuche, werden die Ganzmetallschläuche trotz den auftretenden enormen Temperaturschwankungen nicht porös. Selbst engste Biegeradien bewältigen die Welschläuche mühelos. Die Armaturen werden fachgerecht verschweisst, wodurch die Verbindungsstellen keine potenziellen Schwachpunkte darstellen: Angst+Pfister verfügt über die höchste Zertifizierungsstufe zum Schweißen von Schienenfahrzeugteilen: CL1 gem. DIN EN 15085-2. Ob im kalten finnischen Winter oder im südländischen Sommer – ASSIWELL® Metallschläuche bestehen alle Herausforderungen.

Angst+Pfister – Produktlösungen in der Fluidtechnik

Angst+Pfister steht das gesamte ASSIWELL® Sortiment zur Verfügung – und die APSOf fluid® Spezialisten besitzen die Kompetenz, die Schläuche zu perfekten Kühlleitungssystemen zu veredeln. Dank jahrelanger Erfahrung in der Schienenindustrie begleitet Angst+Pfister seine Kunden kompetent, flexibel und reaktionsschnell bereits während der Bauphasen und optimiert die Leitungen für individuelle Einbausituationen. Das Ergebnis sind höchst zuverlässige Schlauchleitungen mit enormen Standzeiten. Daraus resultieren lange Wartungsintervalle, minimale Stillstandzeiten – und nicht zuletzt ein exzellentes Preis-Leistungs-Verhältnis.

Ihr Ansprechpartner

Angst+Pfister AG
Thurgauerstrasse 66
8052 Zürich
info@angst-pfister.com
www.angst-pfister.com