

Angst+Pfister – Ihr Partner für Kupplungstechnik



Angst + Pfister ist der richtige Partner für jede Art von Antriebsanwendung. Zusätzlich zu unserem technischen Support und unserer globalen Logistik bieten wir Ihnen Kupplungen von höchster Qualität an, die in jeder industriellen Anwendung mit absoluter Zuverlässigkeit eingesetzt werden können. Dank unserer langjährigen Erfahrung in der Antriebstechnik können wir Sie bei der Auswahl der richtigen Kupplung beraten.

Der mechanische Antriebsstrang besteht aus einzelnen Einheiten wie Motor, Getriebe und Arbeitsmaschine. Die Kupplung verbindet diese Baugruppen miteinander. Neben der Übertragung von Drehbewegung und Drehmoment können bei der Wahl der richtigen Kupplung auch andere Anforderungen berücksichtigt werden:

- Ausgleich von Wellenversatz bei geringen Rückstellkräften
- Ausgleich der Wellenverlagerung bei geringen Rückstellkräften
- Kontrolle der charakteristischen Winkelschwingfrequenz und Dämpfung
- Unterbrechung oder Begrenzung des Drehmoments
- Schallschutz, elektrische Isolierung

ELASTISCHE KUPPLUNGEN

Elastische Kupplungen werden zur Übertragung von Drehmoment von einer Welle auf eine andere verwendet, wenn die beiden Achsen leicht versetzt sind. Darüber hinaus können elastische Kupplungen die Komponenten der Antriebs- und Abtriebswelle (z.B. Lager) vor schädlichen Auswirkungen von Bedingungen, wie versetzten Achsen, Vibrationen, Stoßbelastungen und thermischer Ausdehnung der Achsen oder anderer Komponenten, schützen. Diese Kupplungsart eignet sich besonders für Antriebe mit gleichmässigen bis mittleren dynamischen Lasten. Anwendungsbeispiele sind Pumpenantriebe, Ventilatorantriebe oder Kranfahrwerke.

Ihre Vorteile:

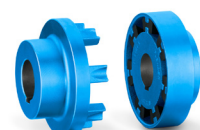
- Zuverlässige Drehmomentübertragung bei Wellenversatz (winklig und parallel)
- Geeignet zur Schwingungsdämpfung und Geräuschreduzierung
- Geeignet für vertikale Einbaulage
- Geringer Wartungsaufwand

Kontakt

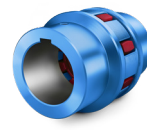
Angst+Pfister AG
info@angst-pfister.com
www.angst-pfister.com



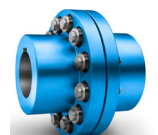
APSOdrive® flex



N-EUPEX



N-BIPEX



RUPEX

HOCHELASTISCHE KUPPLUNGEN

Hochelastische Kupplungen eignen sich aufgrund ihrer geringen Torsionssteifigkeit und ihrer guten Dämpfungseigenschaften besonders für die Verbindung von Maschinen mit ungleichmäßigem Drehmomentverlauf. Sie sind ausserdem für die Kopplung von Achsen mit hohem Wellenversatz entwickelt worden. Anwendungsbeispiele sind Pumpen- oder Kompressorenantriebe.

Ihre Vorteile:

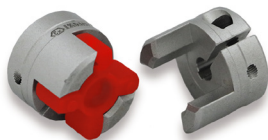
- Drehmomentübertragung nahezu ohne Verdrehflankenspiel möglich
- Kompensiert sehr große axiale, radiale und winklige Fehlansrichtungen (z. B. an flexibel installierten Maschinen)
- Einfacher Aus- und Einbau von flexiblen Elementen für Fenaflex
- Lange Lebensdauer auch unter extremen Betriebsbedingungen für



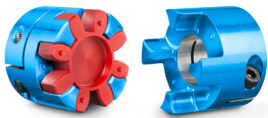
Double Loop



Fenaflex



APSOdrive® GS



BIPEX-S



SIPEX

SPIELFREIE KUPPLUNGEN

Mit ihrer hohen Torsionssteifigkeit und der Fähigkeit zur winkeltreuen Drehmomentübertragung erreichen unsere kompakten spielfreien Kupplungen höchste Positioniergenauigkeit. Wir bieten zwei spielfreie Baureihen an, die Metallbalgkupplungen und die Elastomerkupplungen. Die Metallbalgkupplung verfügt über eine hohe Torsionssteifigkeit und bietet winklerhaltende Drehmomentübertragung. Die Elastomerkupplung ist schwingungsdämpfend und elektrisch isolierend. Nach der einfachen Montage sind sie nahezu wartungs- und verschleißfrei und können so die Langlebigkeit Ihrer Antriebs sicherstellen. Anwendungsbeispiele sind Antriebe mit hoher Positionsgenauigkeit wie Positionierantriebe, Schrittmotoren und Lineareinheiten.

Ihre Vorteile:

- Positioniergenauigkeit
- Nahezu wartungs- und verschleißfrei
- Geringes Trägheitsmoment
- Geeignet für eine Vielzahl von Montageanforderungen in verschiedenen Nabenversionen und sehr einfach zu installieren
- Sehr kompaktes Design

Bei technischen Fragen oder für Ihre individuelle Beratung, wenden Sie sich gerne an unsere Produktspezialisten: info@angst-pfister.com